

<b>Código:</b>	<b>FM-080904</b>	<b>Módulo:</b>	<b>EMPRESA</b>
<b>Data:</b>	<b>04/09/2008</b>	<b>Revisão:</b>	<b>TÉCNICA</b>
<b>Assunto:</b>	<b>Como cadastrar itens de carta de correção de notas fiscais</b>		

- Entrar no Sistema *ESCRITURAÇÃO*.
- Selecionar na barra a opção *CADASTRO* e no painel selecionar a opção *ITENS CARTA DE CORREÇÃO*.

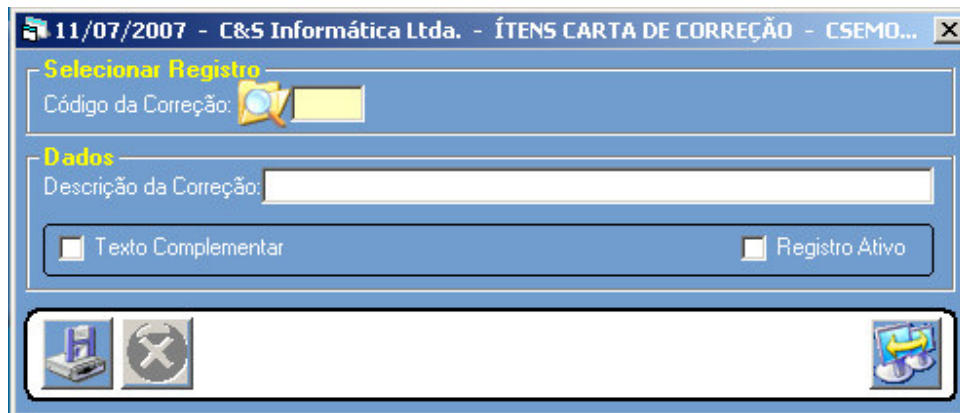


Figura - 01

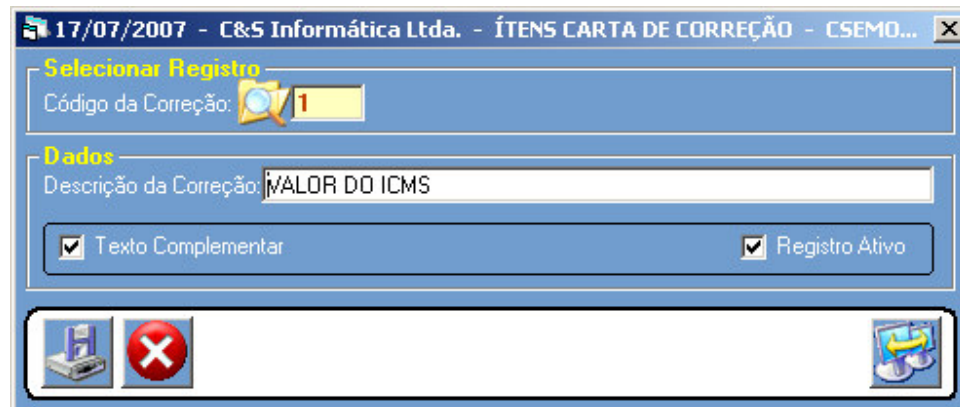


Figura - 02