

Código:	EM-080904	Módulo:	EMPRESA
Data:	04/09/2008	Revisão:	TÉCNICA
Assunto:	Como cadastrar tipos de situação de registros		

- Entrar no Sistema *EMPRESA*.
- Selecionar na barra a opção *TABELAS* e no painel selecionar a opção *TABELA DE SITUAÇÃO DO TÍTULO*.

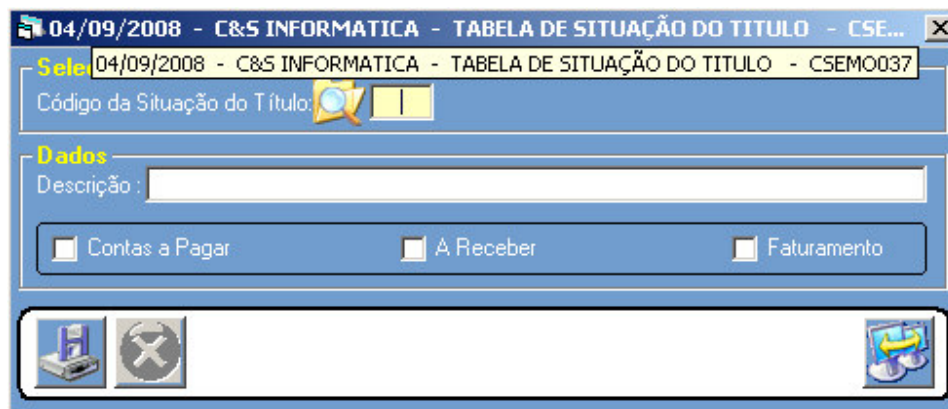


Figura - 01