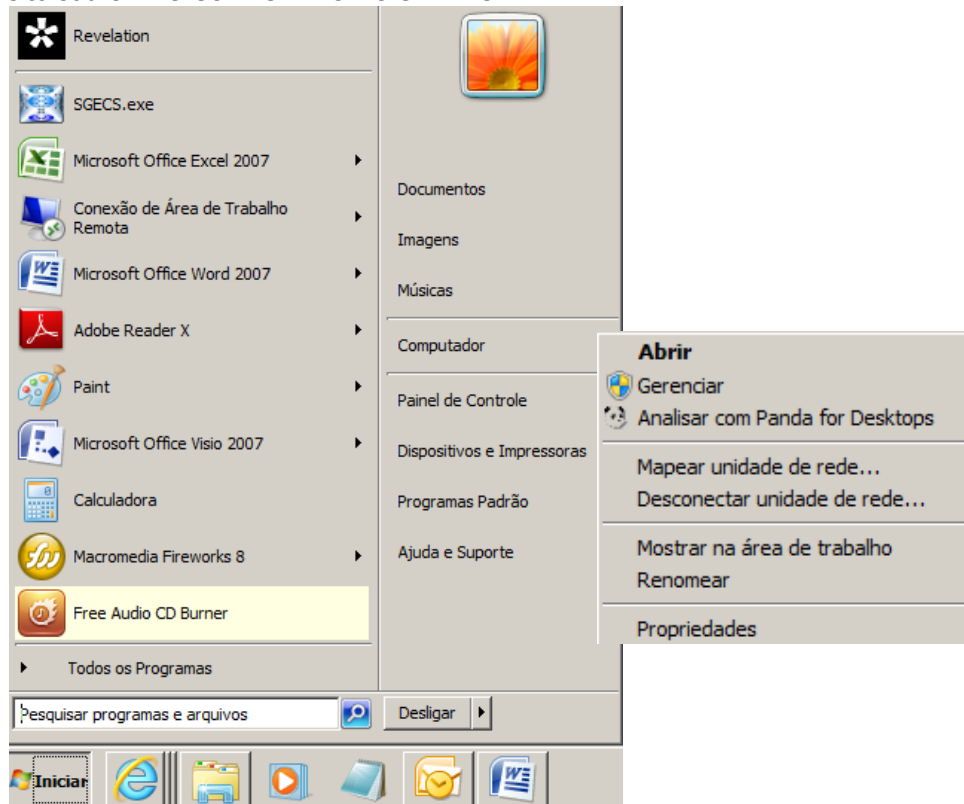


<b>Código:</b>	<b>SETUP-111028</b>	<b>Módulo:</b>	<b>SETUP</b>
<b>Data:</b>	<b>28/10/2011</b>	<b>Revisão:</b>	<b>TÉCNICA</b>
<b>Assunto:</b>	<b>Como ativar conta de administrador Windows 7</b>		

### 1ª OPÇÃO

- Clique com o botão direito sobre *MEU COMPUTADOR* e *GERENCIAR*.



*Figura – 01*

- A seguinte tela abrirá. Clique duas vezes em cima de Administrador e desmarque a opção *CONTA DESATIVADA*.

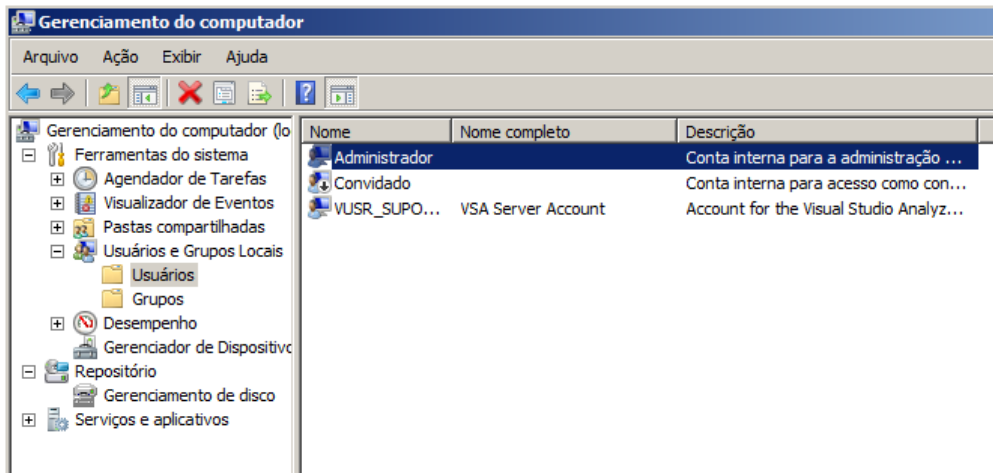


Figura – 02

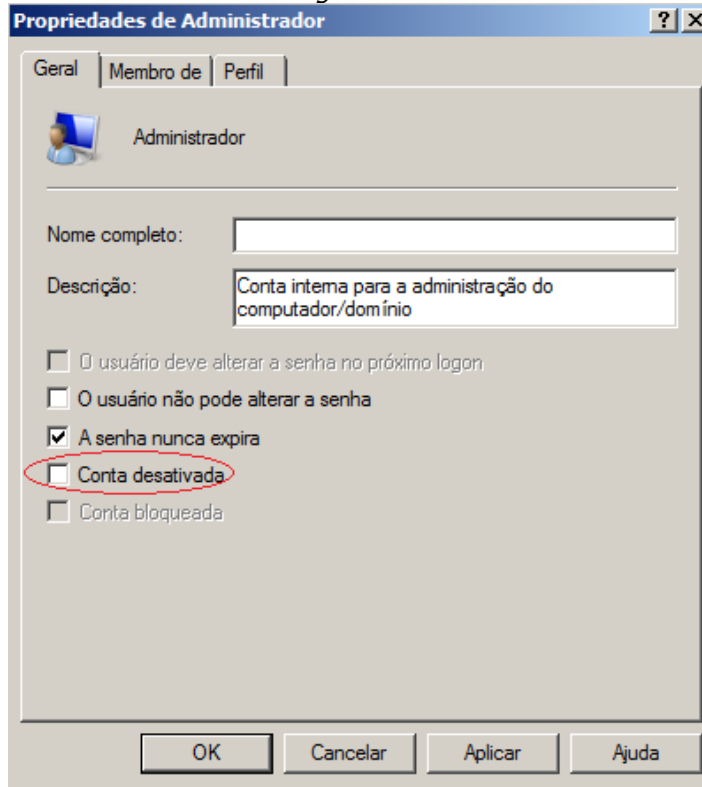


Figura - 03

## 2ª OPÇÃO

- Clique em **INICIAR/PESQUISAR PROGRAMAS E ARQUIVOS**. Digitar **CMD** clicar com o botão direito e **EXECUTAR COMO ADMINISTRADOR**.

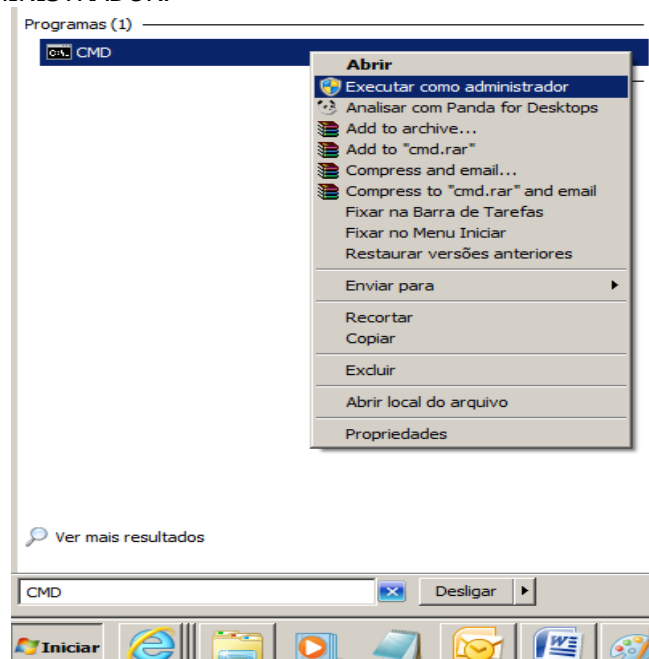
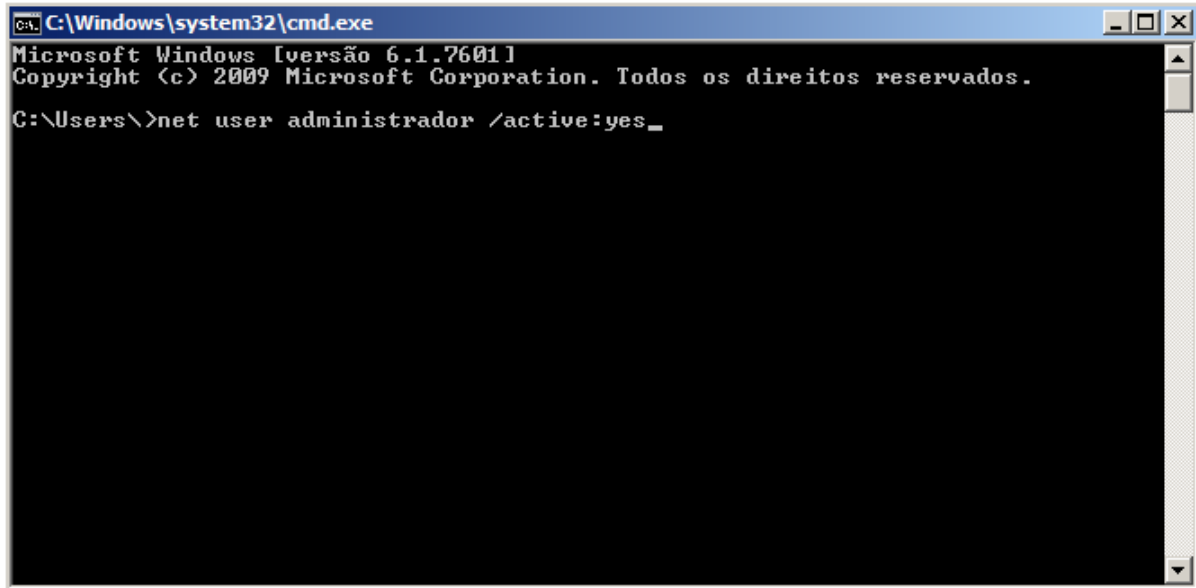


Figura – 03

- Digitar: `net user administrador /active:yes`



```
C:\Windows\system32\cmd.exe
Microsoft Windows [versão 6.1.7601]
Copyright (c) 2009 Microsoft Corporation. Todos os direitos reservados.
C:\Users\>net user administrador /active:yes_
```

Figura – 04

**NOTA:** CASO O SISTEMA OPERACIONAL SEJA EM INGLÊS DIGITAR "ADMINISTRATOR AO INVES DE "ADMINISTRADOR"