

<b>Código:</b>	<b>ES-080915</b>	<b>Módulo:</b>	<b>ESTOQUE</b>
<b>Data:</b>	<b>15/09/2008</b>	<b>Revisão:</b>	<b>TÉCNICA</b>
<b>Assunto:</b>	<b>Procedimento de Exportação de Preço de Produtos.</b>		

- Entrar no Sistema *PRODUTOS*.
- Selecionar na barra a opção *PROCESSAR DADOS* e no painel selecionar a opção *EXPORTAR CADASTRO*
- São exportados todos registros das tabelas relacionadas ao cadastro de produtos

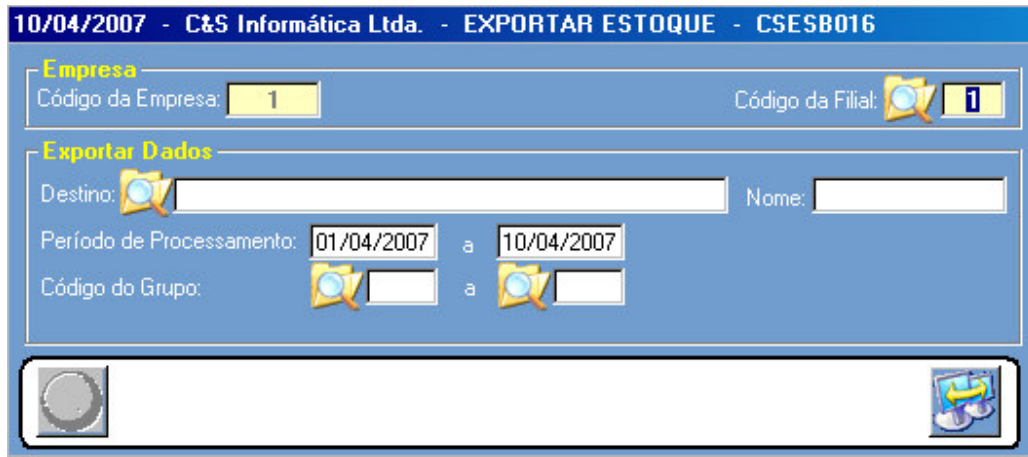


Figura – 01

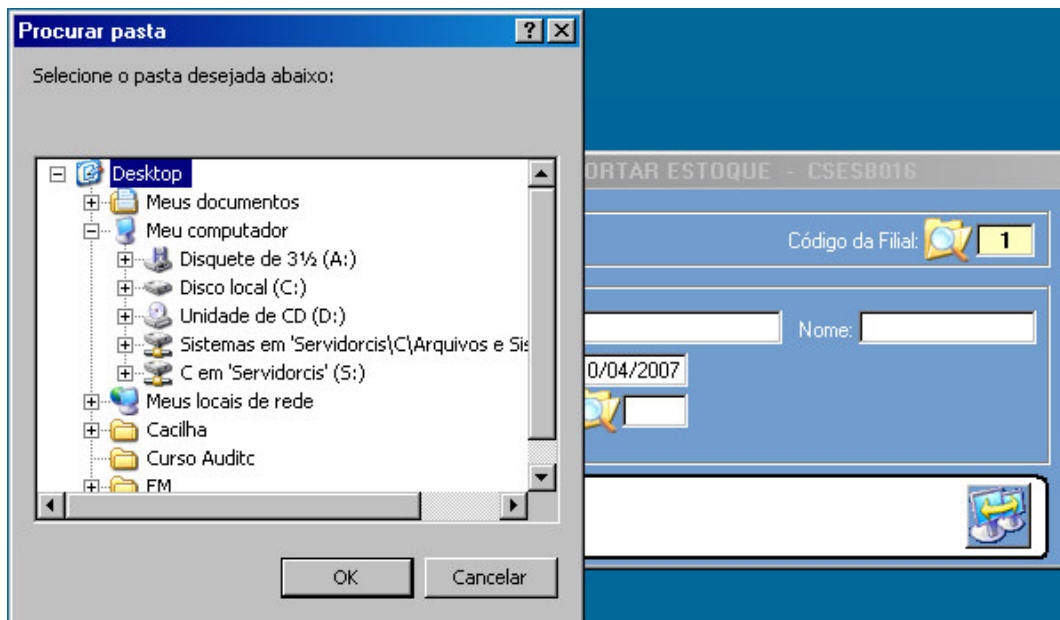
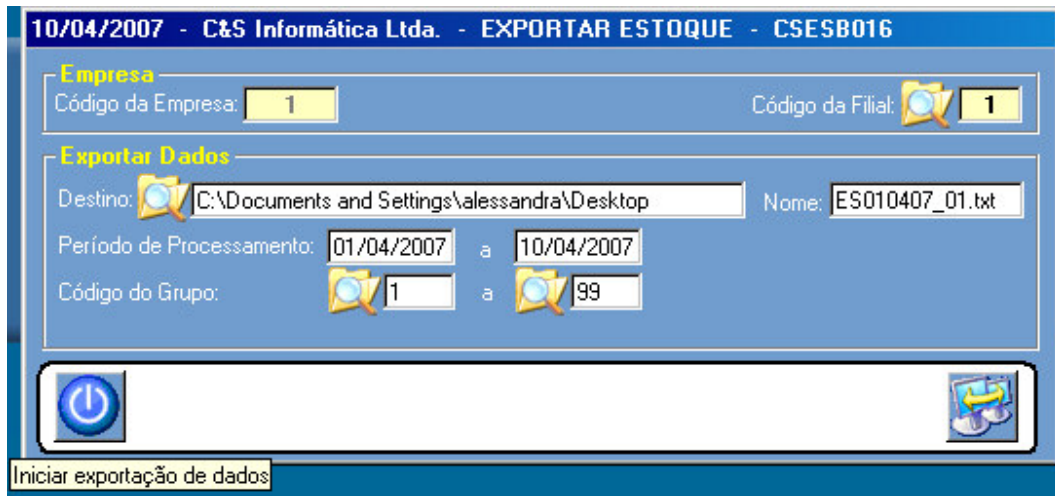


Figura – 02



10/04/2007 - C&S Informática Ltda. - EXPORTAR ESTOQUE - CSES8016

**Empresa**  
Código da Empresa: 1 Código da Filial: 1

**Exportar Dados**  
Destino: C:\Documents and Settings\valessandra\Desktop Nome: ES010407\_01.txt  
Período de Processamento: 01/04/2007 a 10/04/2007  
Código do Grupo: 1 a 99

Iniciar exportação de dados

Figura –03

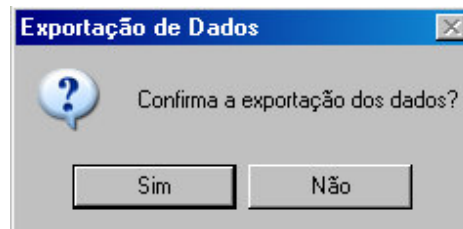


Figura - 04