

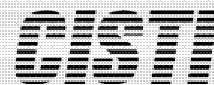


www.cisinformatica.com.br

# Procedimento

Sistemas de Gestão Empresarial SGECS

Tel. 55 (0xx11) 2682-7045 / 2023-1587



www.cisti.com.br

<b>Código:</b>	<b>ES-080915</b>	<b>Módulo:</b>	<b>ESTOQUE</b>
<b>Data:</b>	<b>15/09/2008</b>	<b>Revisão:</b>	<b>TÉCNICA</b>
<b>Assunto:</b>	<b>Como exportar dados de composição de produtos e serviços</b>		

- Entrar no Sistema *PRODUTOS*.
- Selecionar na barra a opção *PROCESSAR DADOS* e no painel selecionar a opção *EXPORTAR CADASTRO*
- São exportados todos registros das tabelas relacionadas ao cadastro de produtos

Figura – 01

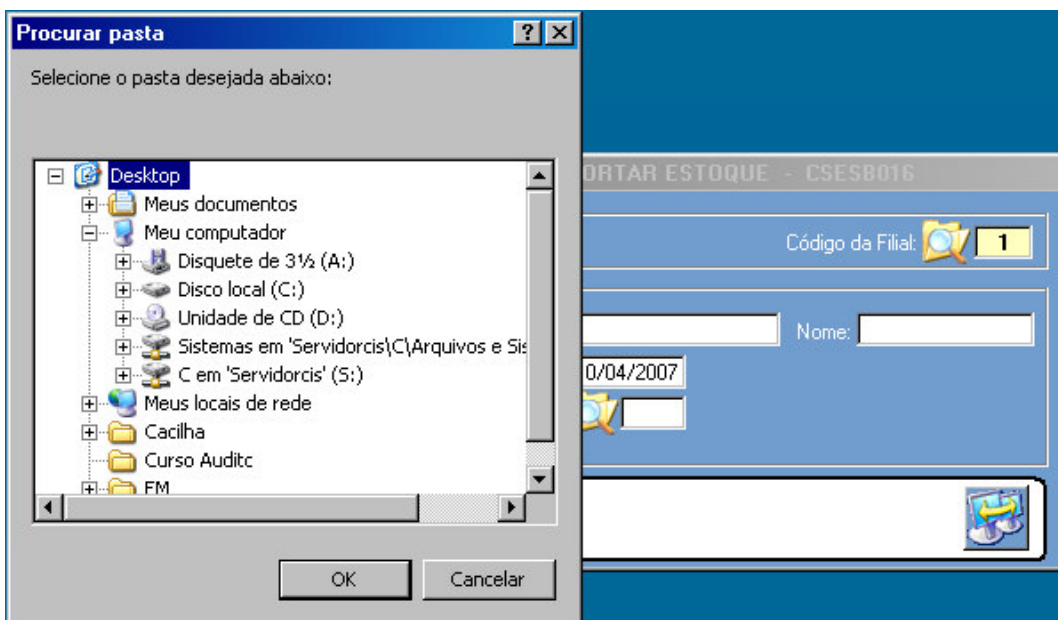
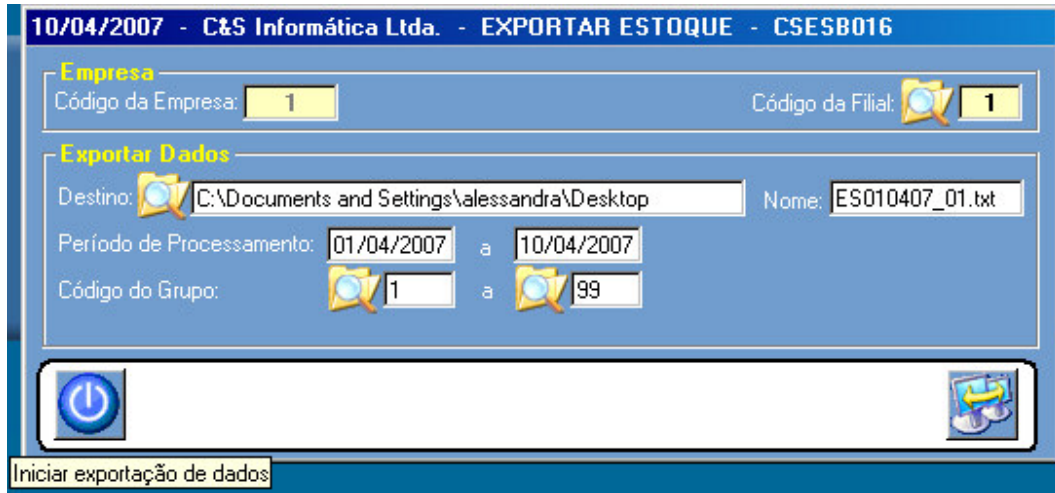


Figura – 02

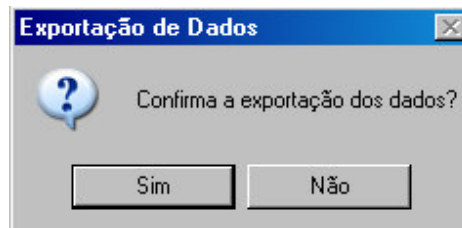


10/04/2007 - C&S Informática Ltda. - EXPORTAR ESTOQUE - CSES8016

**Empresa**  
Código da Empresa:  Código da Filial:

**Exportar Dados**  
Destino:  Nome:   
Período de Processamento:  a   
Código do Grupo:  a

Figura –03



**Exportação de Dados**

Confirma a exportação dos dados?

Figura - 04