

Código:	ES-080915	Módulo:	ESTOQUE
Data:	15/09/2008	Revisão:	TÉCNICA
Assunto:	Como exportar dados do histórico de reajuste de preço de produtos e serviços		

- Entrar no Sistema *PRODUTOS*.
- Selecionar na barra a opção *PROCESSAR DADOS* e no painel selecionar a opção *EXPORTAR CADASTRO*
- São exportados todos registros das tabelas relacionadas ao cadastro de produtos




Figura – 01

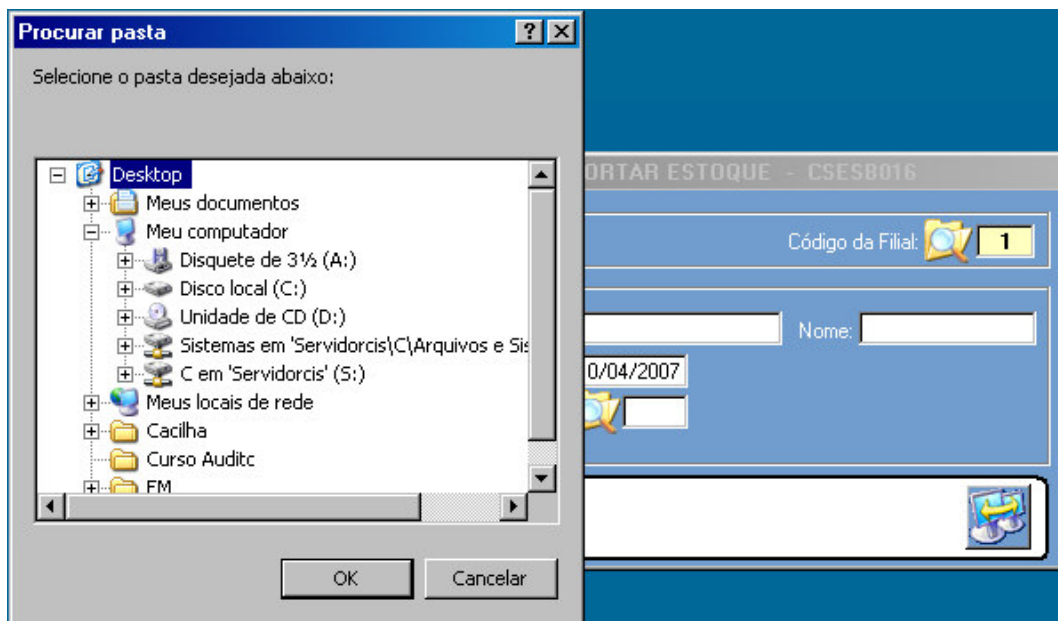
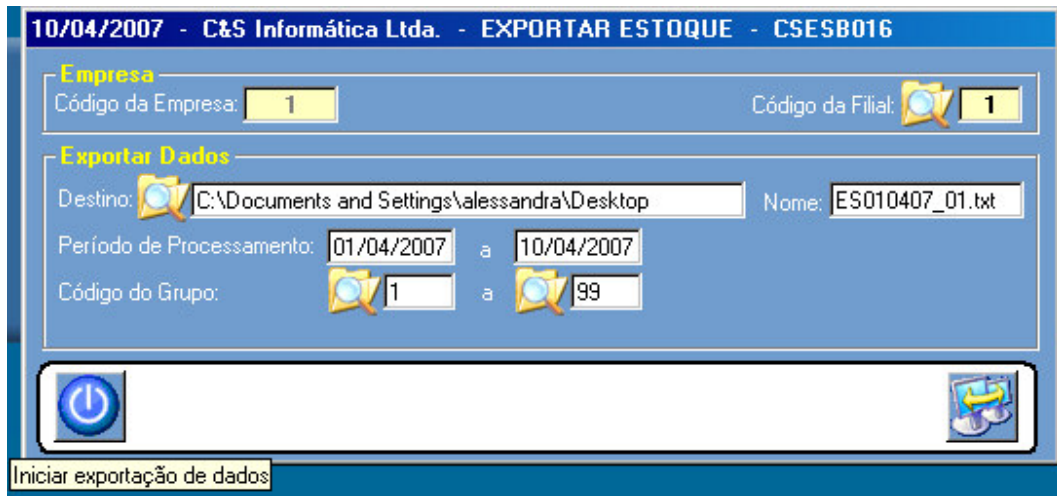


Figura – 02



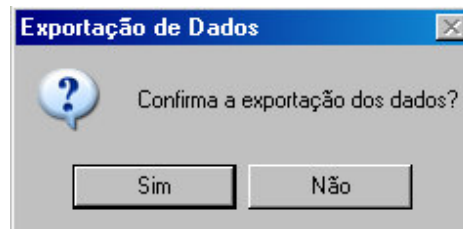
10/04/2007 - C&S Informática Ltda. - EXPORTAR ESTOQUE - CSES8016

Empresa
Código da Empresa: 1 Código da Filial: 1

Exportar Dados
Destino: C:\Documents and Settings\valessandra\Desktop Nome: ES010407_01.txt
Período de Processamento: 01/04/2007 a 10/04/2007
Código do Grupo: 1 a 99

Iniciar exportação de dados

Figura –03



Exportação de Dados

Confirma a exportação dos dados?

Sim Não

Figura - 04