

Código:	ES-080915	Módulo:	ESTOQUE
Data:	15/09/2008	Revisão:	TÉCNICA
Assunto:	Como exportar dados do histórico de calculo do custo de produtos e serviços		

- Entrar no Sistema *PRODUTOS*.
- Selecionar na barra a opção *PROCESSAR DADOS* e no painel selecionar a opção *EXPORTAR CADASTRO*
- São exportados todos registros das tabelas relacionadas ao cadastro de produtos

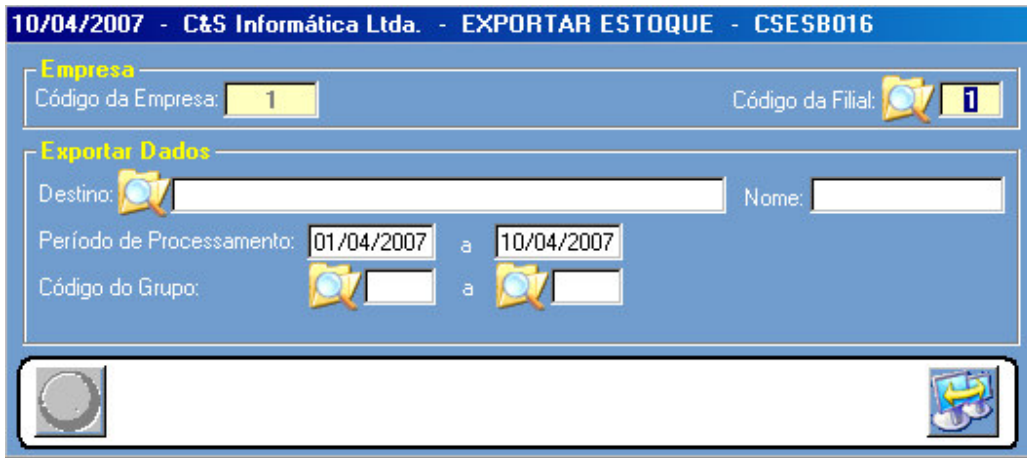


Figura – 01

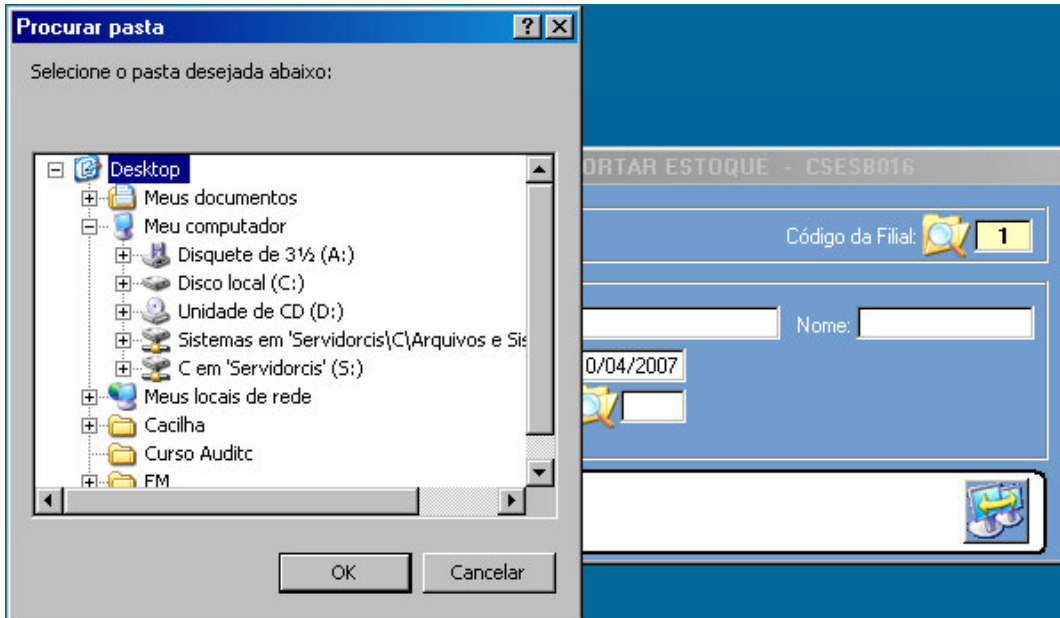
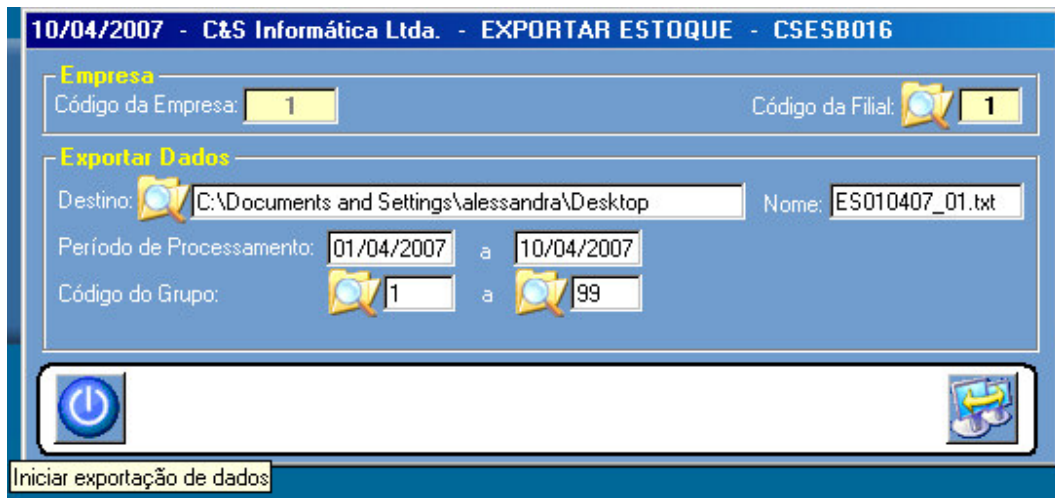


Figura – 02

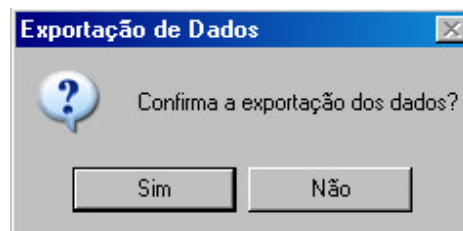


10/04/2007 - C&S Informática Ltda. - EXPORTAR ESTOQUE - CSES016

Empresa
Código da Empresa: Código da Filial:

Exportar Dados
Destino: Nome:
Período de Processamento: a
Código do Grupo: a

Figura – 03



Exportação de Dados

Confirma a exportação dos dados?

Figura - 04