

| | | | |
|-----------------|------------------------------------|-----------------|---------------------|
| Código: | EF-080917 | Módulo: | ESCRITURAÇÃO |
| Data: | 17/09/2008 | Revisão: | TÉCNICA |
| Assunto: | Como gerar arquivo Sintegra | | |

- Entrar no Sistema *ESCRITURAÇÃO*.
- Selecionar na barra a opção *PROCESSAR DADOS* e no painel selecionar a opção *GERAR ARQUIVO SINTEGRA*.

Ao abrir o programa o sistema pedi um local para gravar o arquivo.

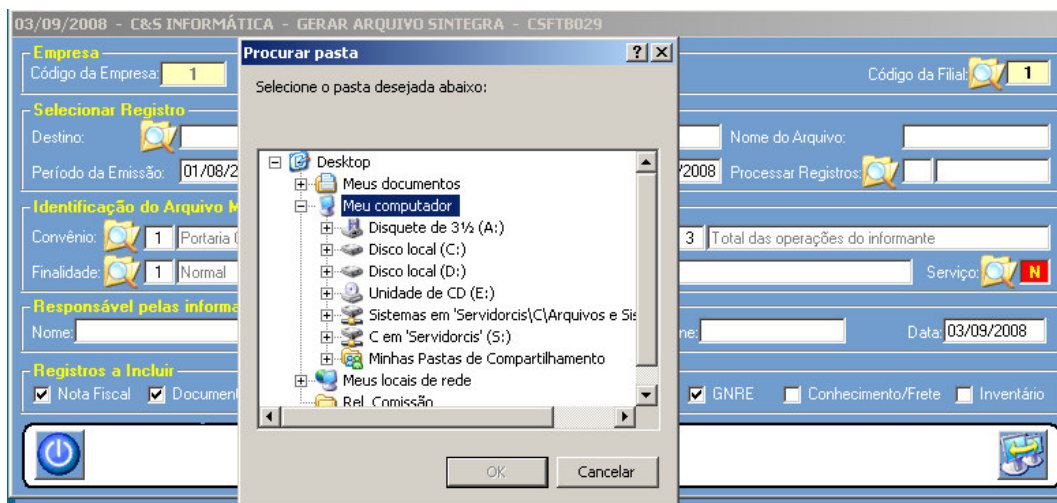


Figura – 01

Ao realizar as configurações para gerar o arquivo Sintegra verificar atentamente os parâmetros com a lupa.

Parâmetro  **E** – Entrada ou **S** – Saída.

Parâmetro  imagem a baixo.

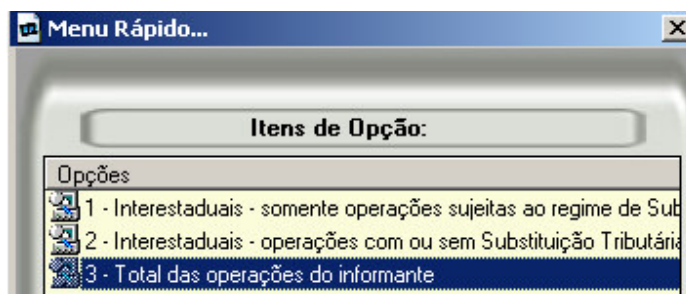


Figura – 02

Parâmetro  imagem a baixo.

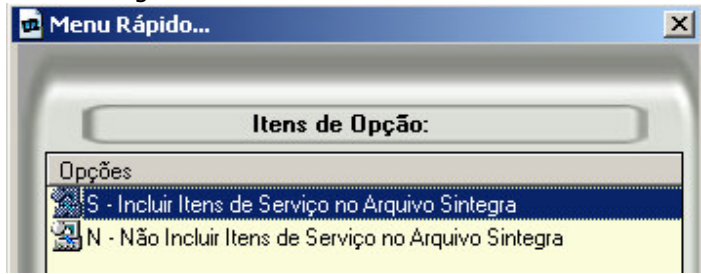


Figura - 03



Figura - 04

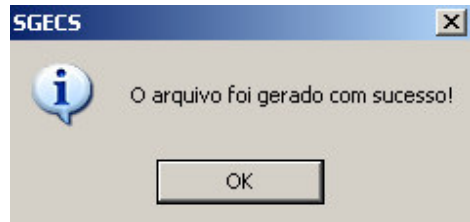


Figura - 05