

<b>Código:</b>	<b>PT-080917</b>	<b>Módulo:</b>	<b>PRODUTOS</b>
<b>Data:</b>	<b>17/09/2008</b>	<b>Revisão:</b>	<b>TÉCNICA</b>
<b>Assunto:</b>	<b>Como exportar cadastro de produtos</b>		

- Entrar no Sistema *PRODUTOS*.
- Selecionar na barra a opção *PROCESSAR DADOS* e no painel selecionar a opção *EXPORTAR CADASTRO*.

Ao abrir o programa o sistema automaticamente solicita um local para salvar o arquivo que vai ser gerado.

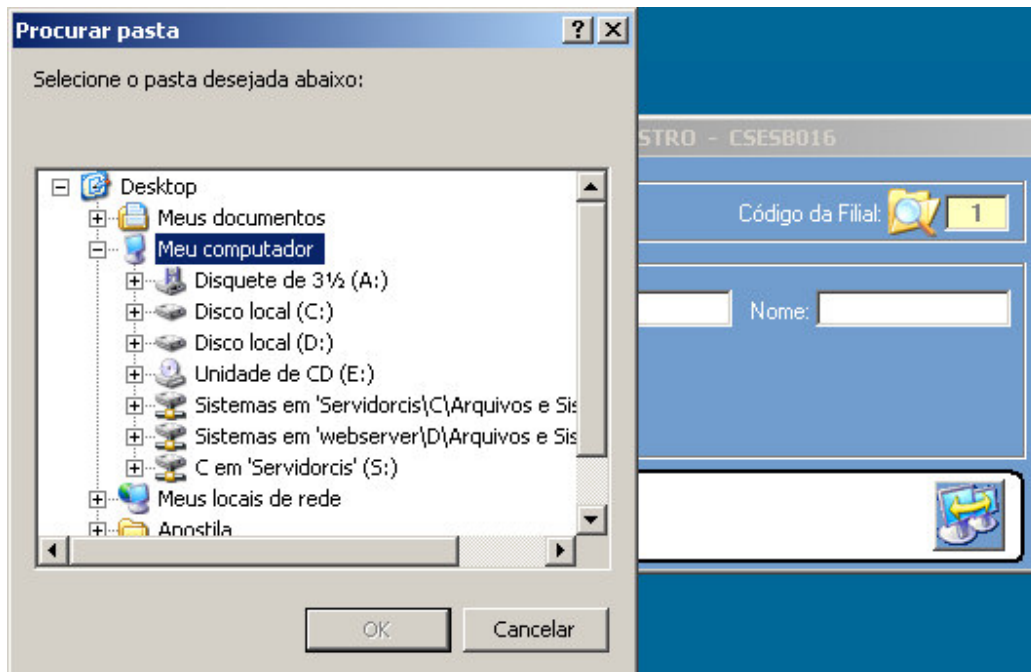


Figura – 01



Figura – 02

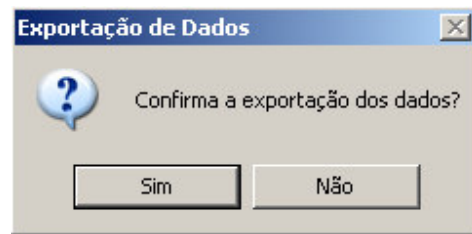


Figura – 03

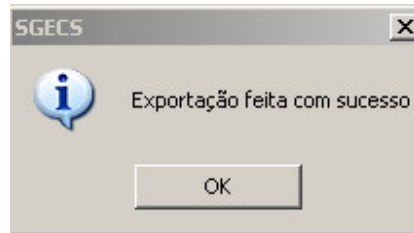


Figura - 04