

<b>Código:</b>	<b>IN-081218</b>	<b>Módulo:</b>	<b>INVENTÁRIO</b>
<b>Data:</b>	<b>18/12/2008</b>	<b>Revisão:</b>	<b>TÉCNICA</b>
<b>Assunto:</b>	<b>Como realizo a importação de inventário no Sistema</b>		

- Entrar no Sistema *INVENTÁRIO*.
- Selecionar na barra a opção *PROCESSAR DADOS* e no painel selecionar a opção *IMPORTAR INVENTÁRIO*

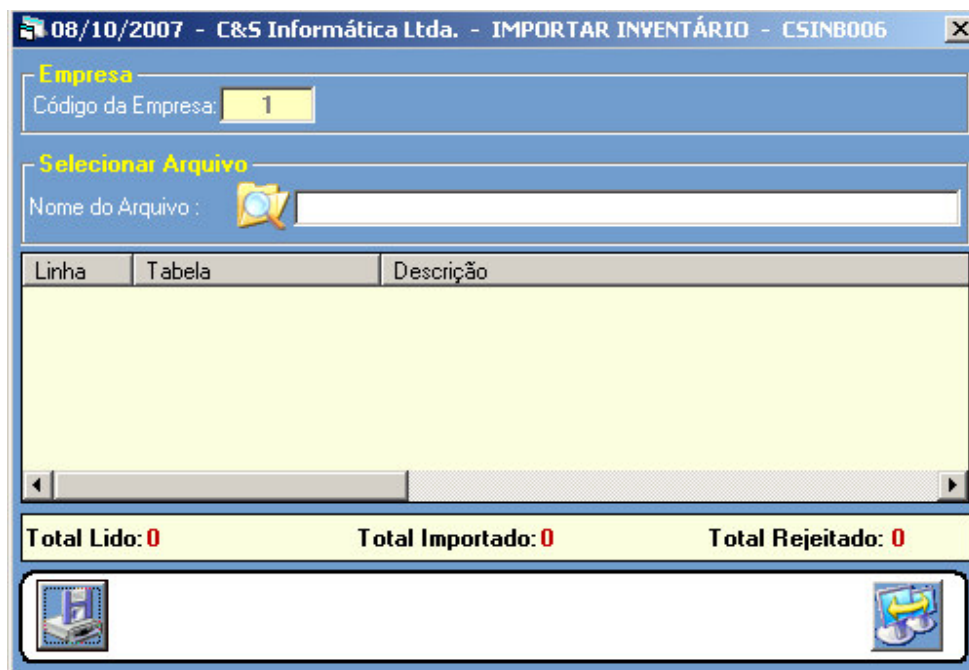


Figura – 01

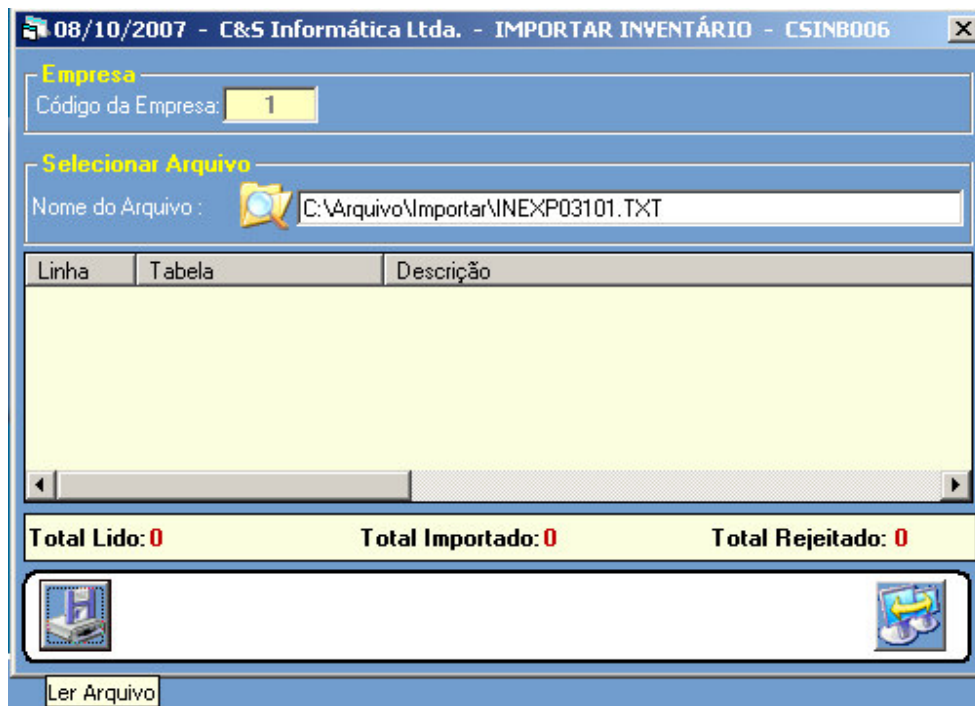


Figura - 02