

| | | | |
|-----------------|----------------------------|-----------------|-------------------|
| Código: | IN-081218 | Módulo: | INVENTÁRIO |
| Data: | 18/12/2008 | Revisão: | TÉCNICA |
| Assunto: | Exportar Inventário | | |

- Entrar no Sistema *INVENTÁRIO*.
- Selecionar na barra a opção *PROCESSAR DADOS* e no painel selecionar a opção *EXPORTAR INVENTÁRIO*



Figura – 01

OBS: Criar em **C:** uma pasta chamada **Inventário**

Windows Explorer, localizar a pasta desejada.

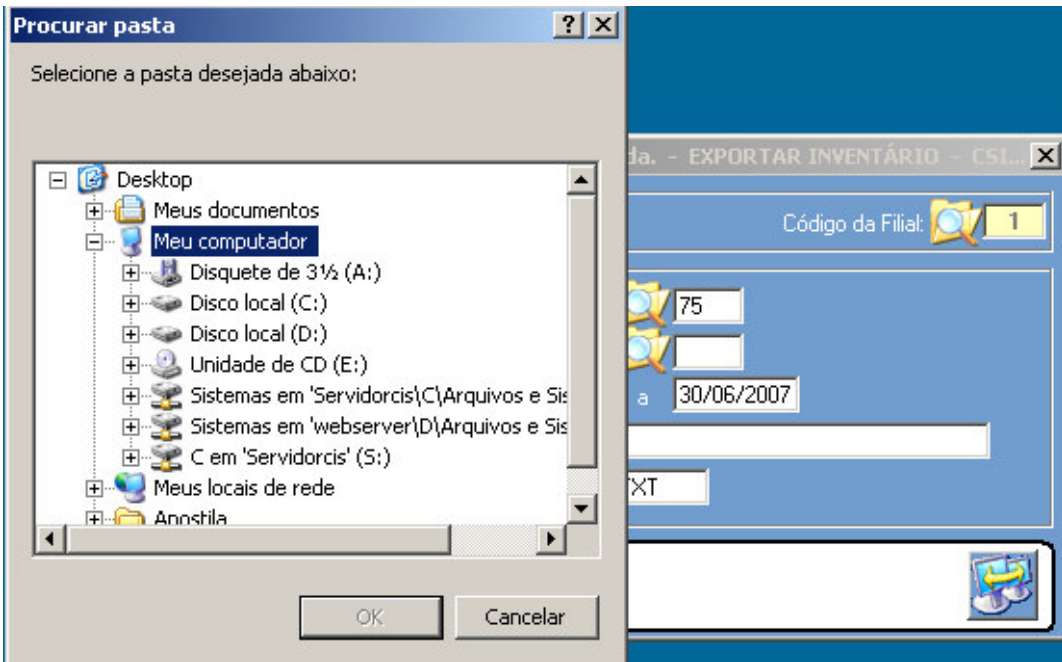


Figura - 02

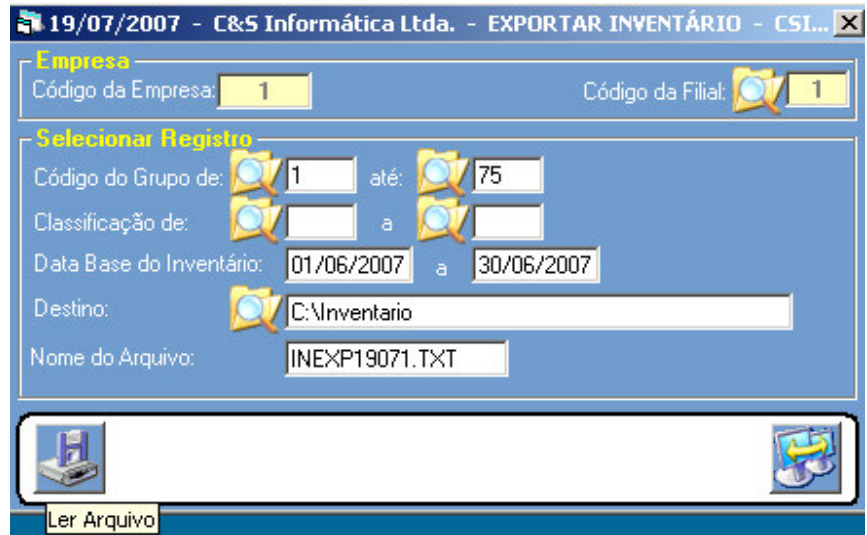


Figura - 03

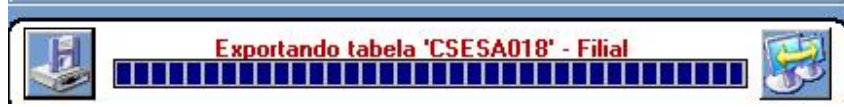


Figura - 05



Figura - 06