

<b>Código:</b>	<b>EM-081219</b>	<b>Módulo:</b>	<b>EMPRESA</b>
<b>Data:</b>	<b>19/12/2008</b>	<b>Revisão:</b>	<b>TÉCNICA</b>
<b>Assunto:</b>	<b>Qual a configuração para emitir nota fiscal somente com pedido</b>		

- Entrar no Sistema *EMPRESA*.
- Selecionar na barra a opção *CONFIGURAÇÕES* e no painel selecionar a opção *CADASTRO DE FILIAIS LICENCIADAS*.
- Opção *COMERCIAL*

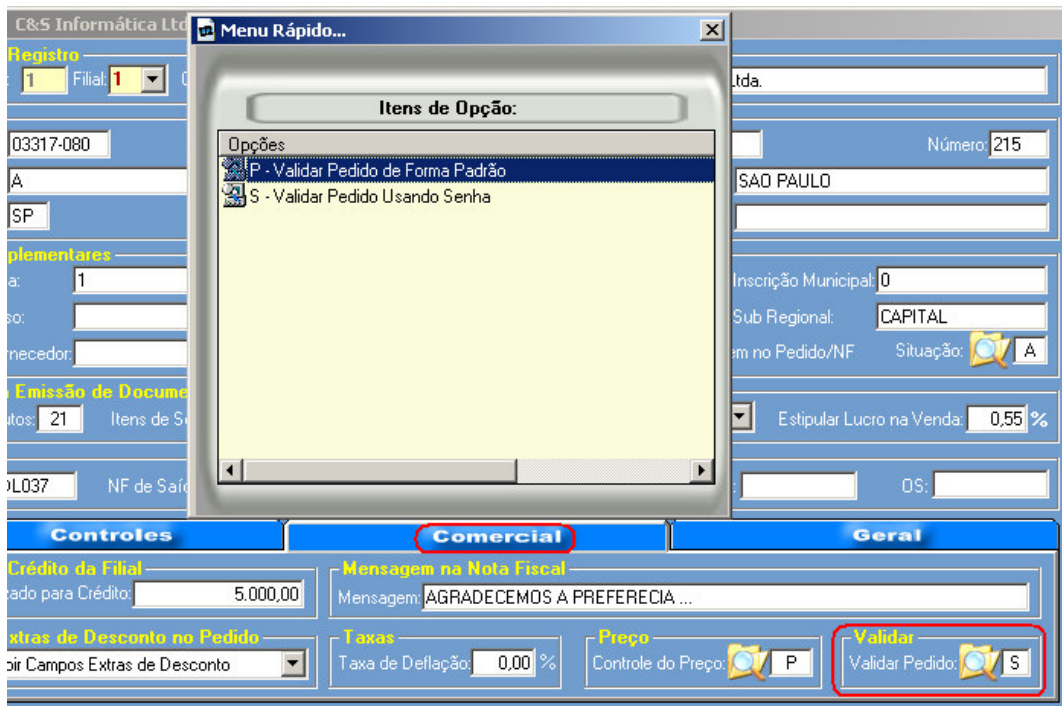


Figura - 01