

Código:	IN-081219	Módulo:	INVENTÁRIO
Data:	19/12/2008	Revisão:	TÉCNICA
Assunto:	Como importar movimento de inventário		

- Entrar no Sistema *INVENTÁRIO*.
- Selecionar na barra a opção *PROCESSAR* e no painel selecionar a opção *IMPORTAR INVENTÁRIO*.

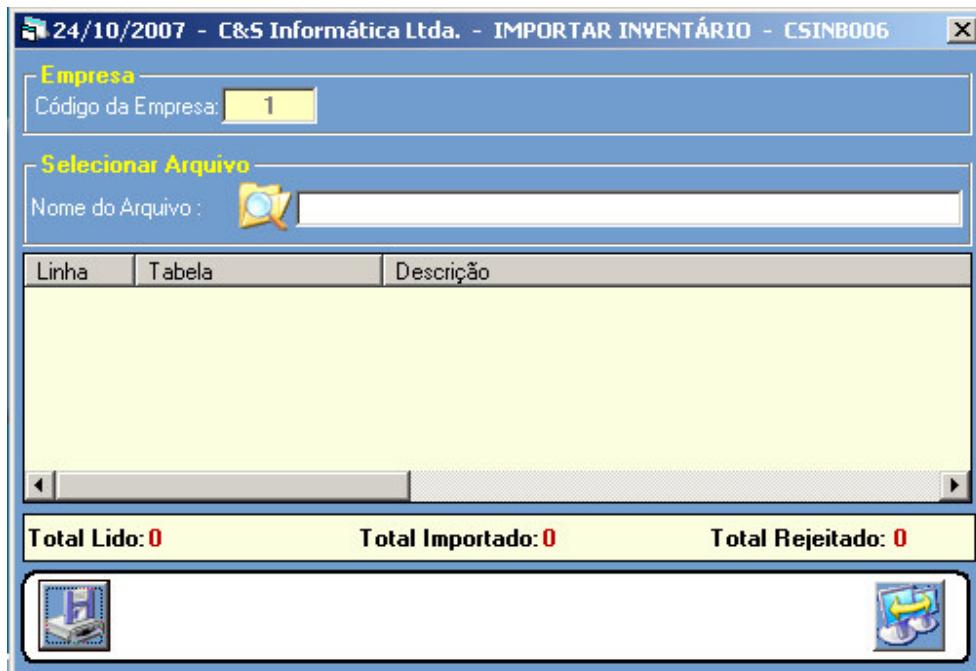


Figura – 01

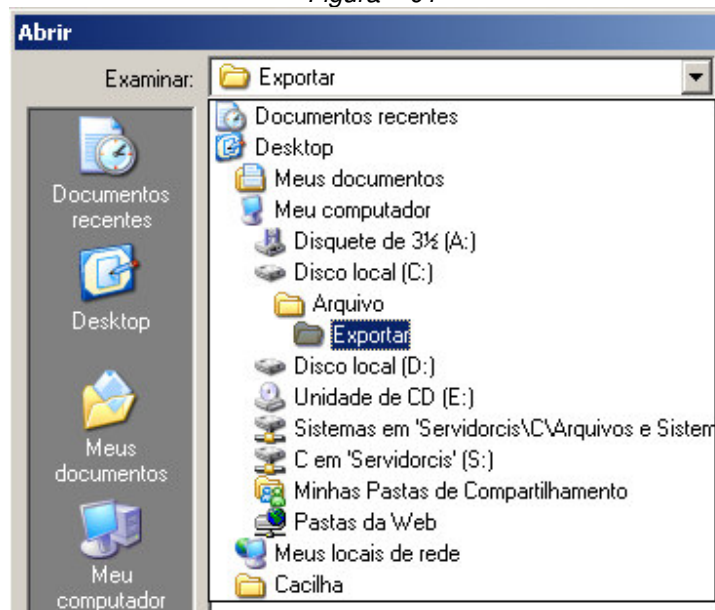


Figura – 02

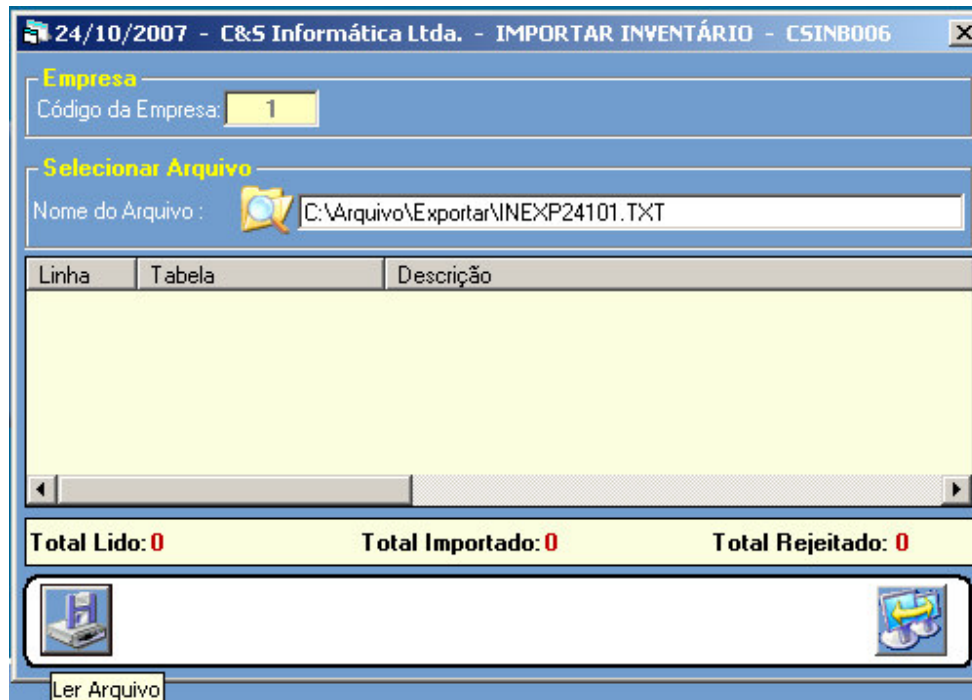


Figura – 03



Figura - 04