

<b>Código:</b>	<b>IN-081219</b>	<b>Módulo:</b>	<b>INVENTÁRIO</b>
<b>Data:</b>	<b>19/12/2008</b>	<b>Revisão:</b>	<b>TÉCNICA</b>
<b>Assunto:</b>	<b>Como exportar movimento de inventário</b>		

- Entrar no Sistema *INVENTÁRIO*.
- Selecionar na barra a opção *PROCESSAR* e no painel selecionar a opção *EXPORTAR INVENTÁRIO*.



Figura – 01

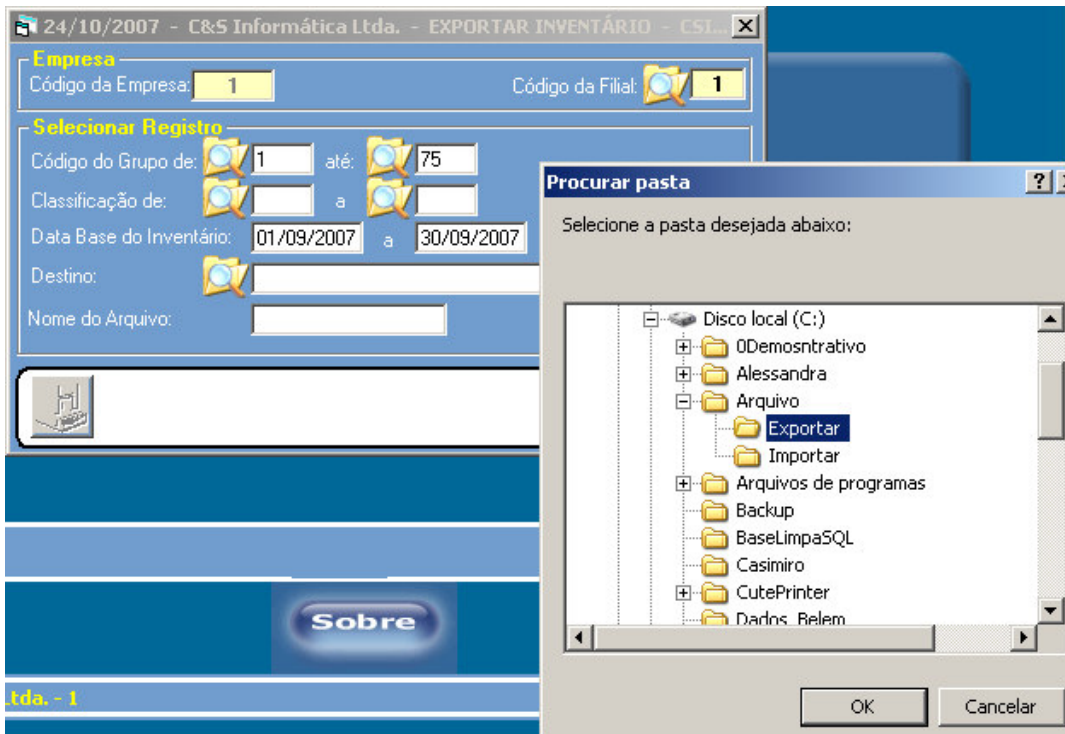


Figura – 02

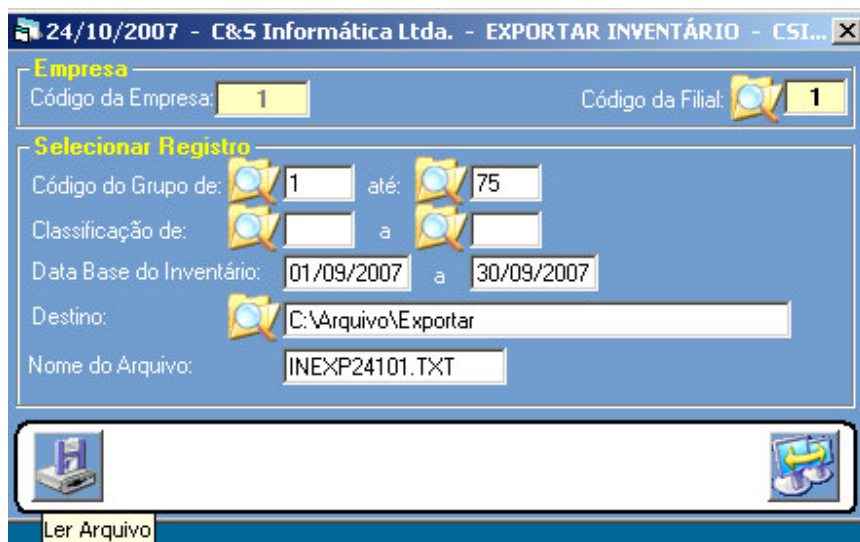


Figura - 03