

Código:	CL-081219	Módulo:	CLIENTE
Data:	19/12/2008	Revisão:	TÉCNICA
Assunto:	Como emitir etiquetas de clientes para correspondência pela ultima compra		

- Entrar no Sistema *CLIENTES*.
- Selecionar na barra a opção *CONTATOS* e no painel selecionar a opção *ETIQUETAS POR NOME*.

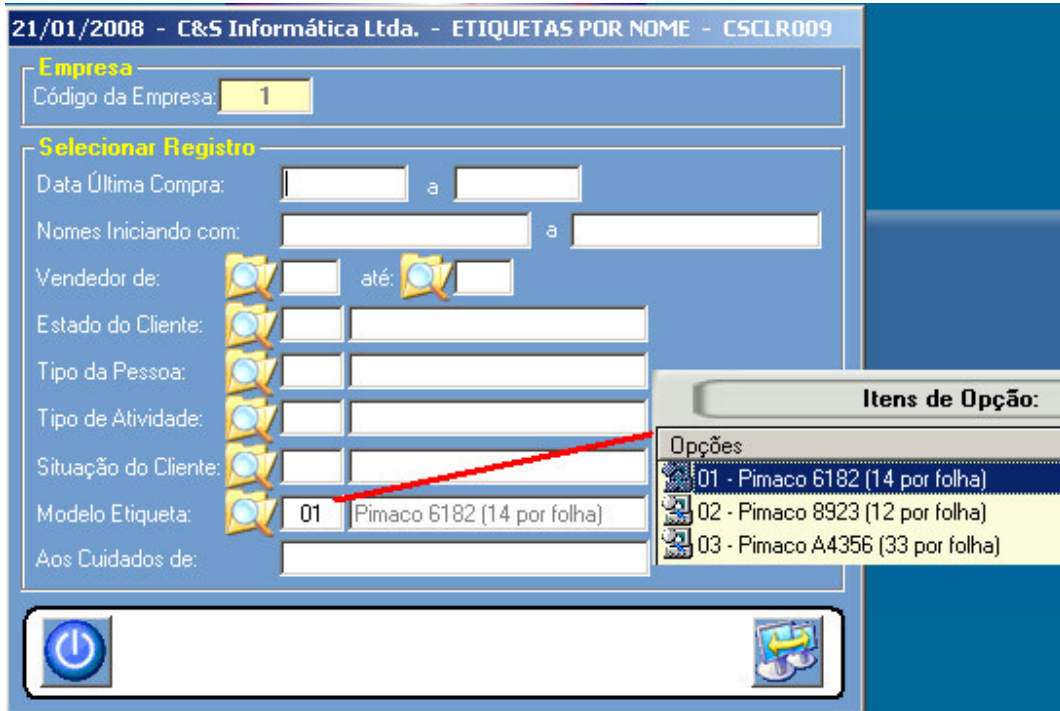


Figura - 01

C&S - INFORMATICA LTDA
 PEDRO BELEGARDE, 215 - A
 TATUAPE
 SAO PAULO - SP
 CEP: 03317-080

C&S INFORMATICA
 PEDRO BELEGARDE, 217 - A
 TATUAPE
 SAO PAULO - SP
 CEP: 03317-080

C&S INFORMATICA
 RUA MINAS GERAIS, 1
 BAIRRO
 MINAS GERAIS - MG
 CEP: 02216-016

Figura - 02