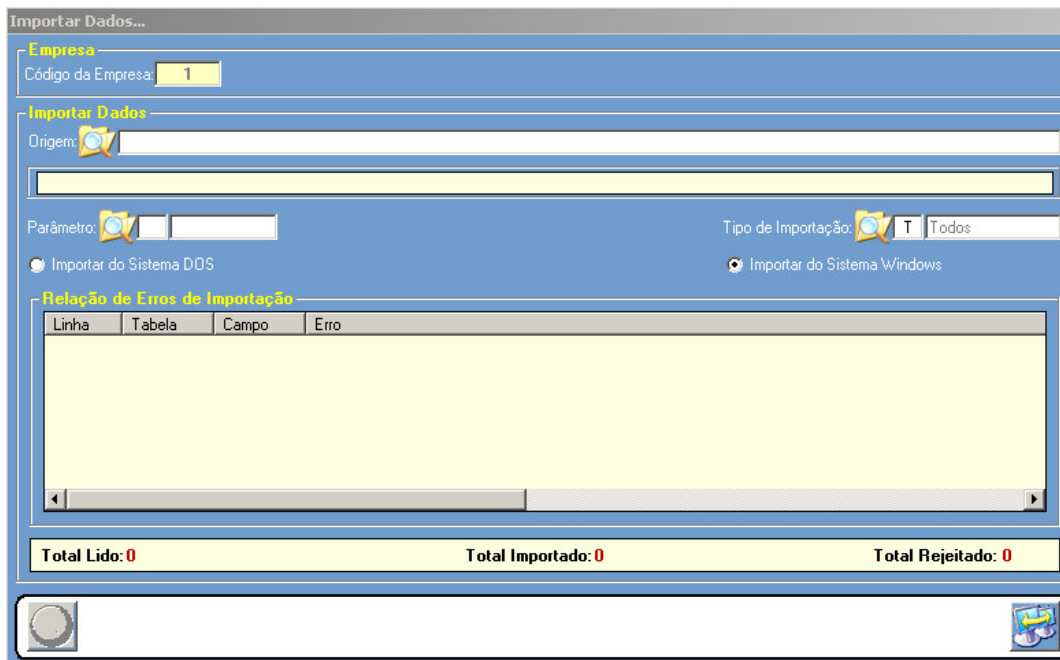


Código:	EM-081219	Módulo:	A RECEBER
Data:	19/12/2008	Revisão:	TÉCNICA
Assunto:	Como importar a receber em empresa		

- Entrar no Sistema *EMPRESA*.
- Selecionar na barra a opção *MOVIMENTO DIÁRIO* e no painel selecionar a opção *IMPORTAR MOVIMENTO DIARIO*.



Importar Dados...

Empresa
Código da Empresa:

Importar Dados
Origem:

Parâmetro:

Tipo de Importação: Todos

Importar do Sistema DOS Importar do Sistema Windows

Relação de Erros de Importação

Linha	Tabela	Campo	Erro

Total Lido: 0 Total Importado: 0 Total Rejeitado: 0

Figura – 01

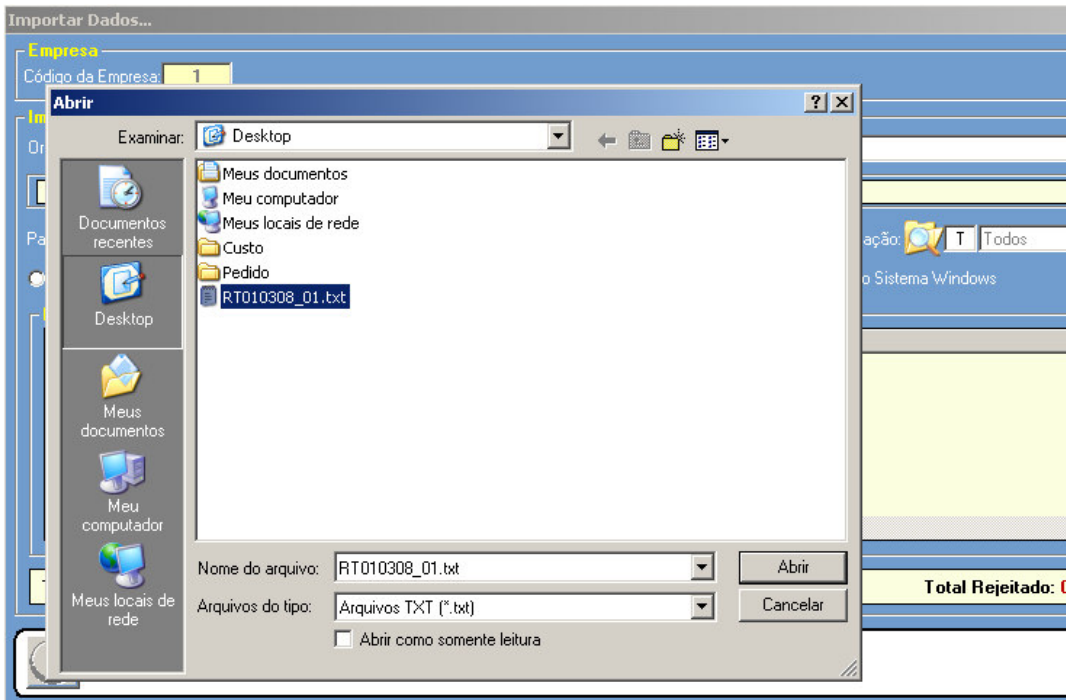


Figura - 02

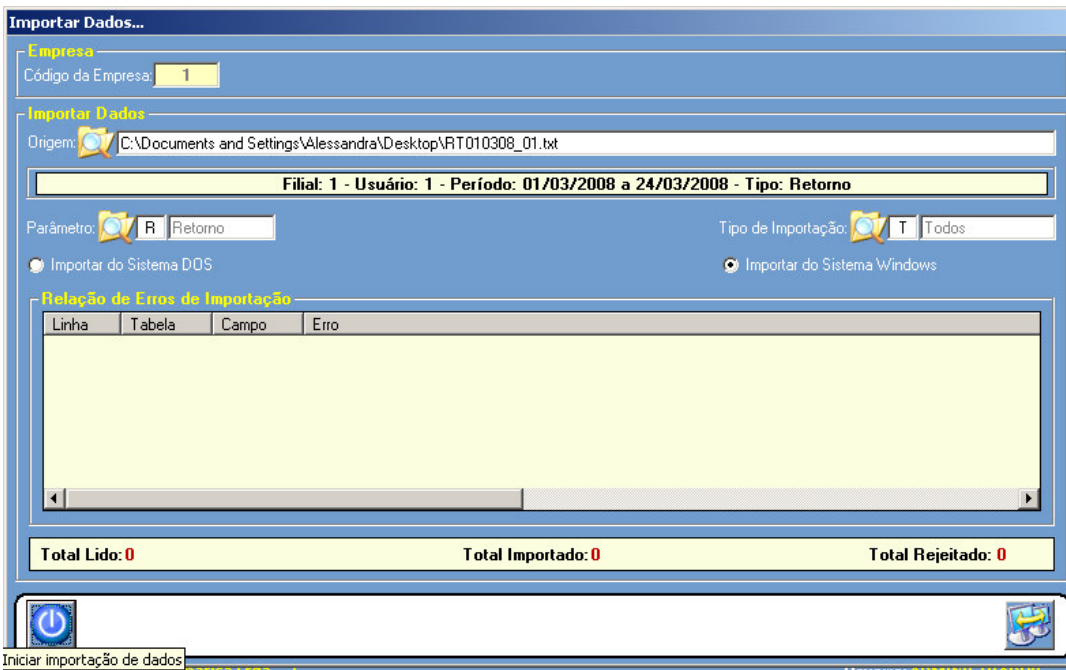


Figura - 03

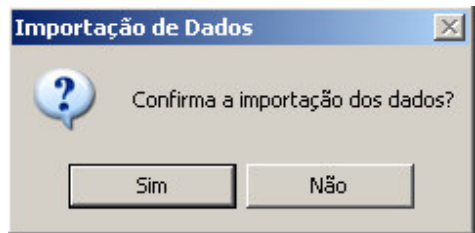


Figura – 04

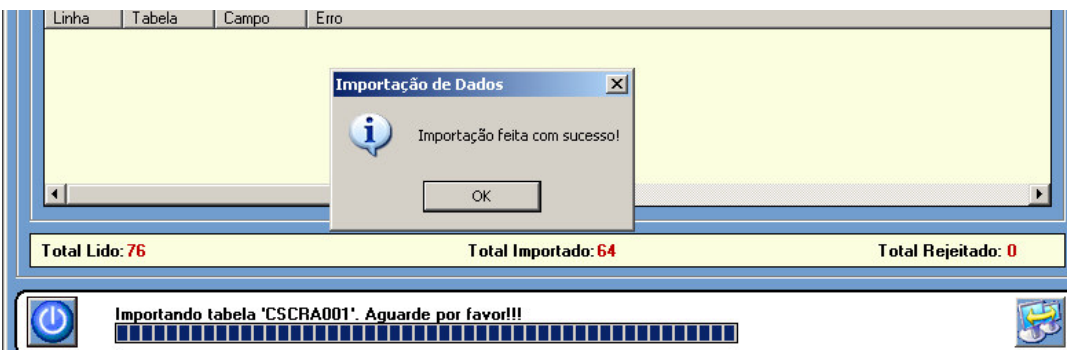


Figura - 05