

<b>Data:</b>	<b>PT-091021</b> <b>21/10/2009</b>	<b>Módulo:</b>	<b>PRODUTO</b>
<b>Assunto:</b>	<b>Regra para impressão ou não do CÓDIGO TIPI na NF:</b>	<b>Revisão:</b>	<b>TÉCNICA</b>

Para layout de nota que **não suporta/imprime** o CÓDIGO DA TIPI

1º - O os campos **CÓDIGO FISCAL** e **TIPO CLASSIFICAÇÃO** do programa **CSES0024** tiverem conteúdo

2º - Se o campo **TIPO CLASSIFICAÇÃO** for diferente de **L - LIVRE**

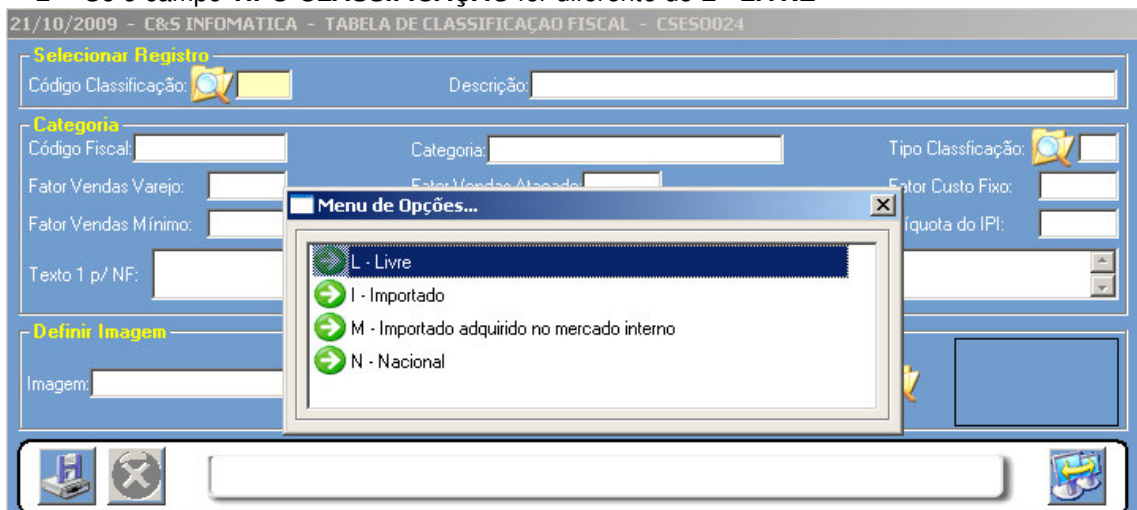


Figura – 01

3º - Se o campo **CÓDIGO FISCAL** for diferente de **LIVRE**

Atendendo a esses 3 critérios o sistema imprime a **CLASSIFICAÇÃO DO PRODUTO**

Para layout de nota que **suporta/imprime** o CÓDIGO DA TIPI

1º - Basta ter o **CÓDIGO TIPI** informado no cadastro do produto

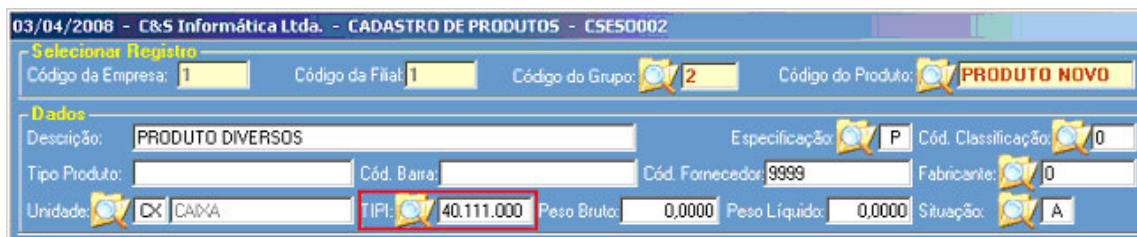


Figura - 02