

Código:	KA-081001	Módulo:	KARDEX
Data:	01/10/2008	Revisão:	TÉCNICA
Assunto:	Como gerar saldo inicial retroativo		

- Entrar no Sistema *KARDEX*.
- Selecionar na barra a opção *PROCESSAR DADOS* e no painel selecionar a opção *GERAR SALDO INICIAL RETROATIVO*

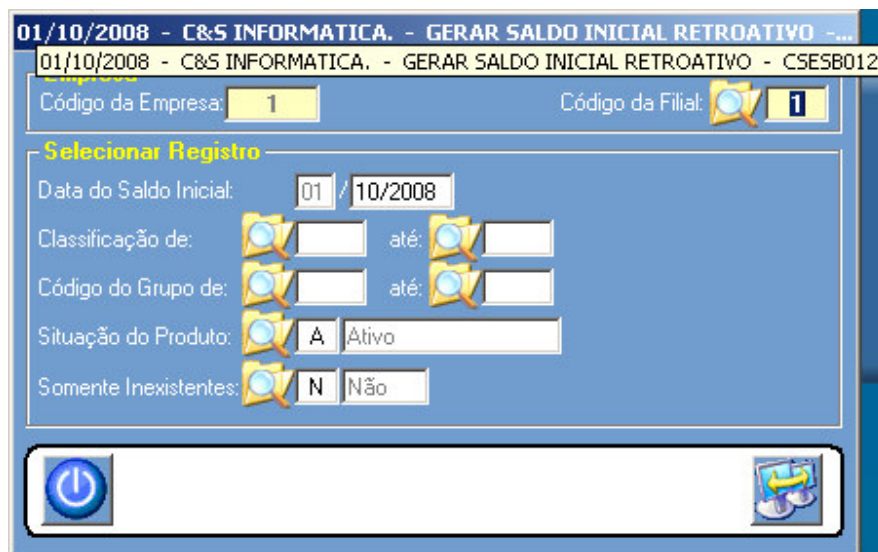


Figura – 01

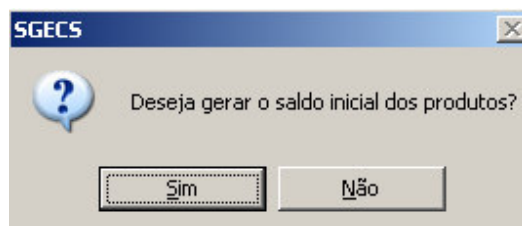


Figura – 02



Figura -03