

Código:	EM-090609	Módulo:	EMPRESA
Data:	09/06/2009	Revisão:	TÉCNICA
Assunto:	Problema em toda a base SQL 2005 campos NULL		

- Entrar no Sistema *EMPRESA*.
- Selecionar na barra a opção *CONFIGURAÇÕES* e no painel selecionar a opção *MANUTENÇÃO NA BASE DE DADOS*.

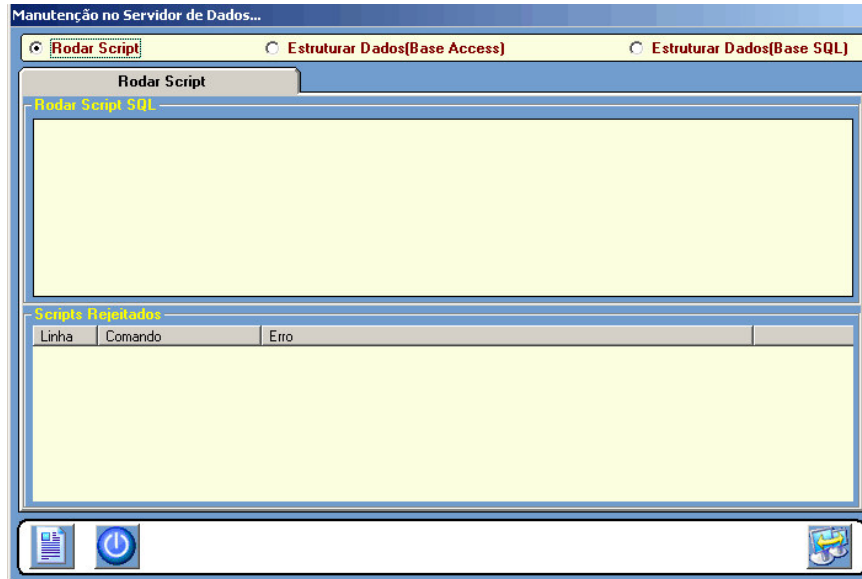


Figura – 01

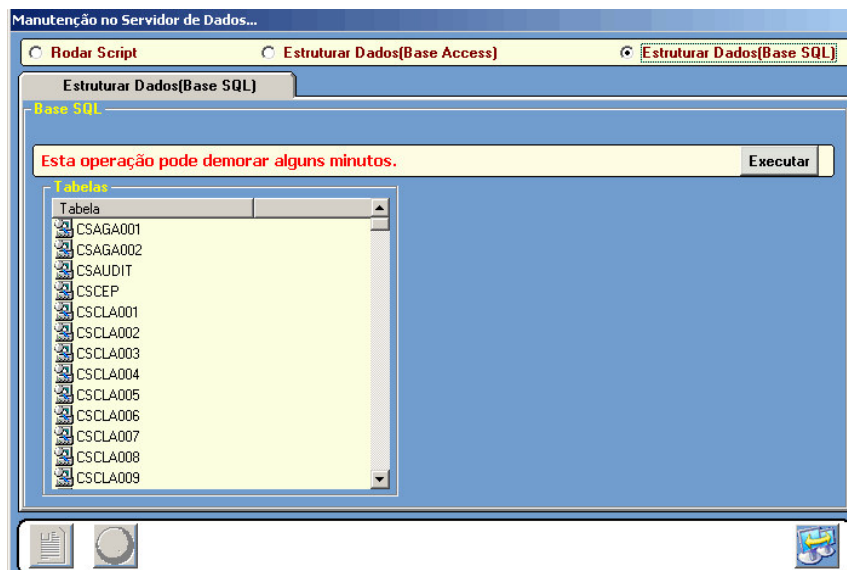


Figura – 02



Procurar script SQL



Executar script SQL

Nota: de preferência rodar sem ninguém trabalhando no Sistema no momento, para evitar que algum registro novo seja gerado com **VALOR NULO** nos campos de VALORES.